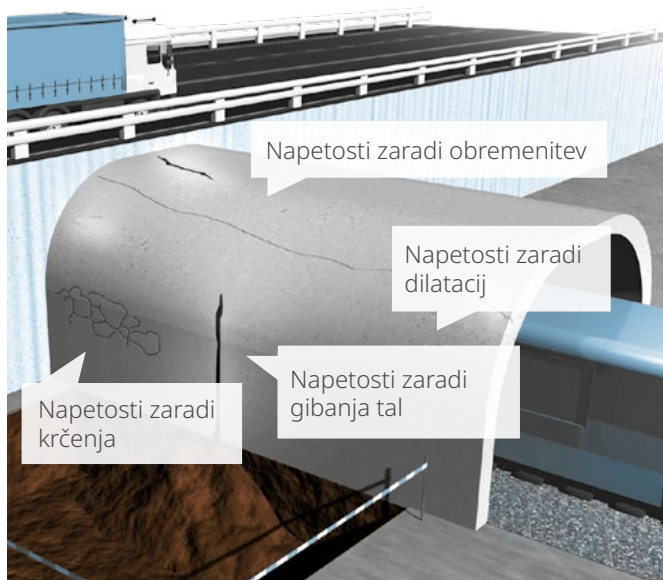




Kako nastanejo razpoke?



Tipična področja popravila razpok:

- Betonske plošče
- Podzemne parkirne ploščadi
- Betonske stene
- Mostovi
- Zidane stene
- Tuneli
- Stiki tla / stene

KÖSTER

KÖSTER vam na uslugo - po vsem svetu.



DEUTSCHE
BAUCHEMIE



// Kontaktirajte nas

KÖSTER BAUCHEMIE AG

Uradni ekskluzivni distributer za Slovenijo

Have d.o.o.

GSM (pisarna): +386 51 454 386; +386 40 211 005

E-Mail: info@have.si

www.koster.si

Sledite nam na družabnih omrežjih:



Izdano: 4/2023

KÖSTER

Injektiranje razpok

s posebno dvojno aktivacijsko smolo



**Pena in
smola v enem
izdelku**

Zaustavi vodo s formiranjem pene

V suhih razpokah tvori elastično smolo

Preprosta in učinkovita rešitev za vse situacije



// Sistem



- 1 Vgradnja injektirnih nastavkov: KÖSTER Superpacker 13 x 130 mm CH
- 2 Injektirna smola: KÖSTER 2 IN 1
- 3 Črpalka: KÖSTER 1K Injektirna črpalka



Kratek pregled ključnih lastnosti

- Namesto dveh, zgolj en (dvo-komponenten) izdelek za suhe in mokre razpoke. Enostavnejša vgradnja.
- V nasprotju s konvencionalnimi materiali: KÖSTER 2 IN 1 bo reagiral ne glede na to ali je prisotna voda ali ne.
- Poenostavi skladiščenje in delo, saj je potrebno imeti na zalogi in gradbišču zgolj en izdelek.
- Odporen na hidrolizo
- Preizkušen v skladu s standardom DIN EN 1504-5.
- Sčasoma ne postane krhek
- Priročen odprti čas 45 min (+20 °C, 1 kg zmesi)

// Izdelki



KÖSTER Superpacker 13 mm x 130 mm CH

KÖSTER Superpacker zaradi stožčasto oblikovanega osrednjega dela zateznega mehanizma zagotavlja zelo dober oprijem s stranicami izvrtine. Štiri plavuti in dva stožčasto oblikovana grebenčka na gumijastem tesnilu preprečujejo vrtenje packerja pri zategovanju in hkrati omogočajo optimalno namestitev packerja v vrtini. Ima trdno nameščeno stožčasto izhodno injektirno glavo, primerno za injektiranje pod pritiskom. Je pocinkan.



KÖSTER 2 IN 1

Vsestransko uporabna PU injektirna smola za suhe in mokre razpoke. Posebnost: KÖSTER 2 IN 1 ob stiku z vodo tvori elastično peno, ki vodo potiska iz razpoke. V kolikor voda ni prisotna, material tvori elastično trdno smolo in trajno zatesni razpoko.



KÖSTER 1K Injektirna črpalka

Električna 1K črpalka za injektiranje razpok in praznin. Primerna je za injektiranje vseh KÖSTER injektirnih smol. Delovni tlak je mogoče nastavljati v razponu 0 - 200 barov. Največja pretočnost črpalke je približno 2.2 l / min.